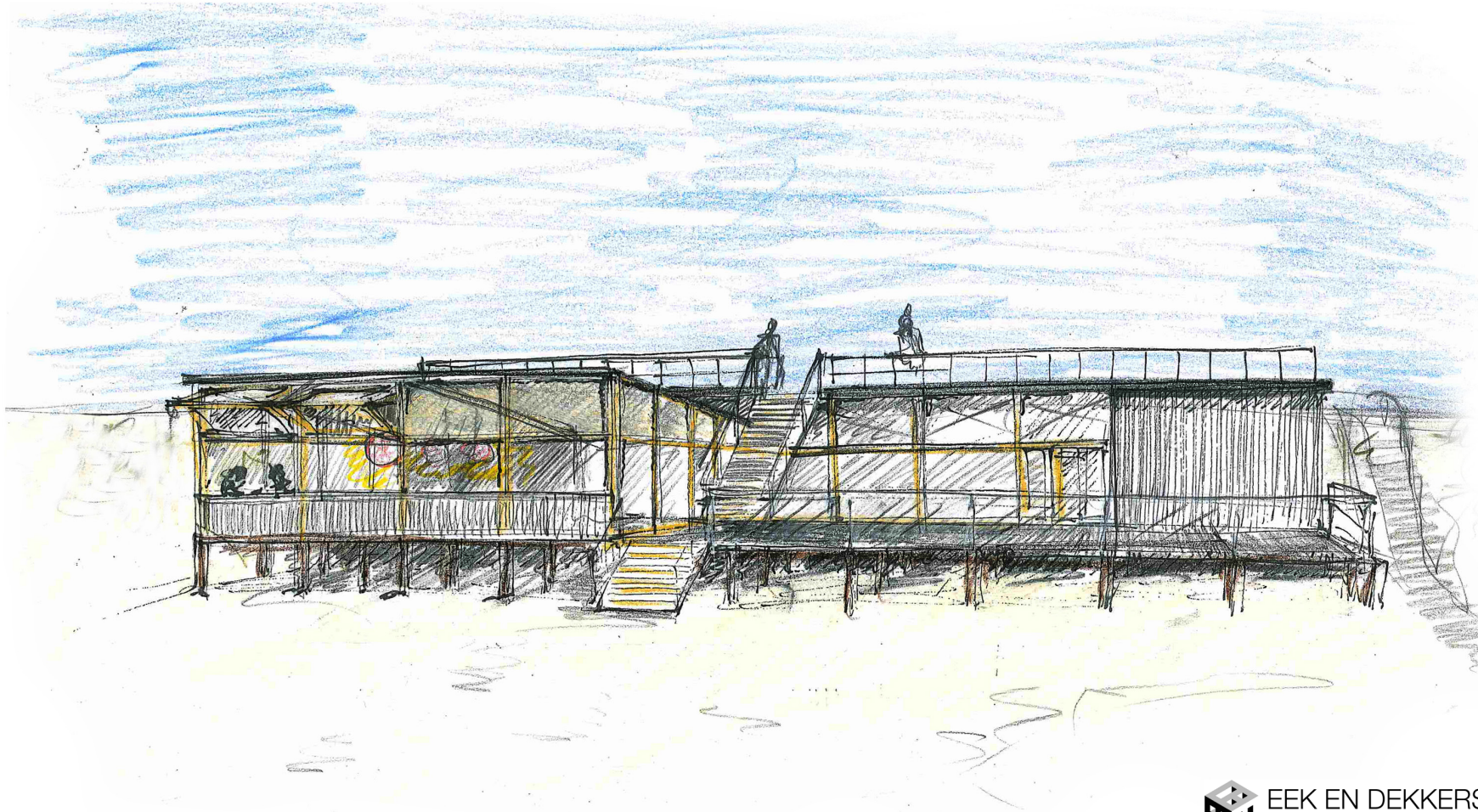


# STRANDPAVILJOEN NOORD

BERGEN AAN ZEE



EEK EN DEKKERS  
(Piet Hein Eek Architectuur)

## STRANDPAVILJOEN NOORD

|               |                |
|---------------|----------------|
| Locatie       | Bergen aan Zee |
| Type          | nieuwbouw      |
| Functie       | horeca         |
| Fase          | in uitvoering  |
| Opdrachtgever | particulier    |

In het nieuwe ontwerp voor Strandpaviljoen Noord staat een panoramisch uitzicht over de zee centraal. Het hoofdvolume van het paviljoen is gesitueerd over de volle breedte van de palen en heeft een beperkte diepte. De bar is centraal in de ruimte geplaatst, in de richting van de zee.

In de zomersituatie kan het paviljoen bijna helemaal opgezet worden, waardoor een open geheel ontstaat, met een minimale grens tussen binnen- en buitenruimte. Ondanks dat in de winter de puien gesloten worden, blijft het paviljoen erg licht en transparant, precies waar Noord al jaren om bekend staat.

Bovenop het hoofdvolume is over de volle breedte een dakterras gelegen, wat resulteert in een optimaal zicht over de zee. Het restaurantgedeelte binnen bestaat uit een secundair volume met een lichtschiin dak. Het dak loopt op richting de zee, waardoor de ruimte zich opent in deze richting. Dit zorgt, in combinatie met de grote raampartijen, voor een onbelemmerd zicht op het strand en de zee.

De bar en de keuken zijn in het hart van het gebouw gesitueerd en zijn helemaal open. De gasten staan op ieder moment en op iedere plek in contact met de chef-kok en andersom. Deze gastvriendelijke benadering is een nadrukkelijke wens van de opdrachtgever en sluit naadloos aan bij het transparante paviljoen.

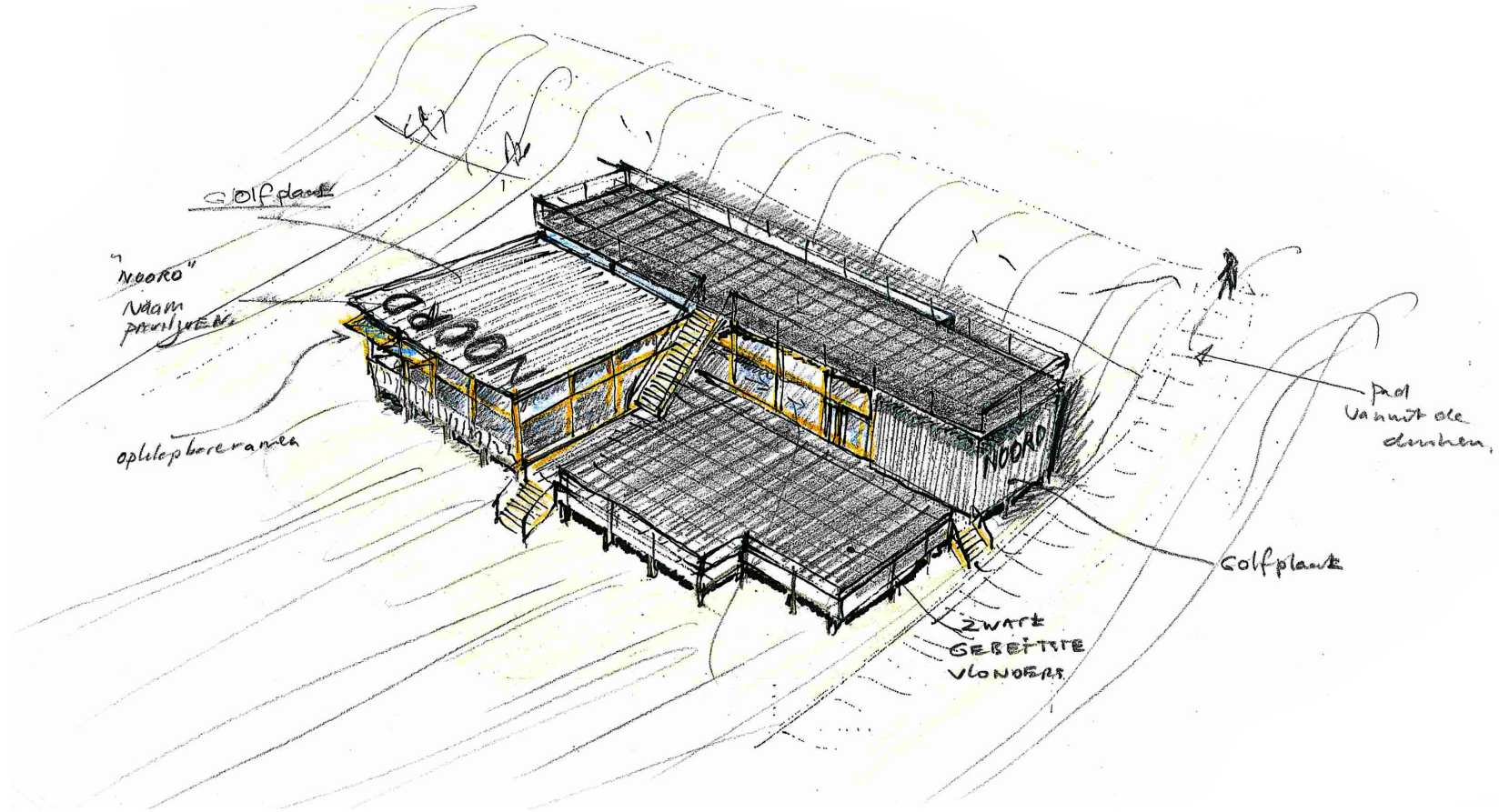
De gebruikte materialen voor het nieuwe paviljoen zijn warm, fris en licht. De dichte gedeelten van het gebouw worden gemaakt van wit plaatmateriaal. De houten planken van de terrassen en vloeren worden zwart gebeitst en de houten kozijnen blijven naturel.

De enorme transparante vlakken zorgen voor veel licht binnen en de staalconstructie zal opvallend aanwezig zijn in het interieur.

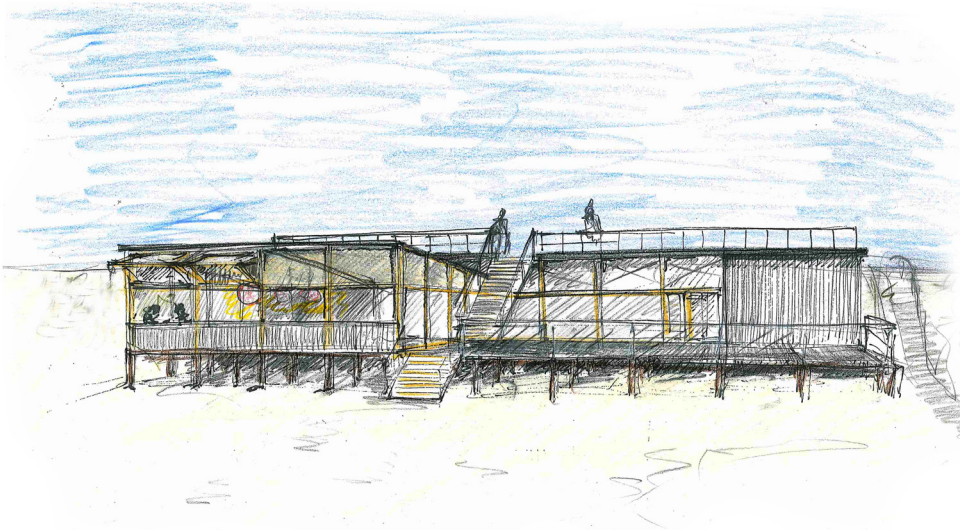
# LOCATIE



# ONTWERP



Impressie Strandpaviljoen Noord in vogelvlucht

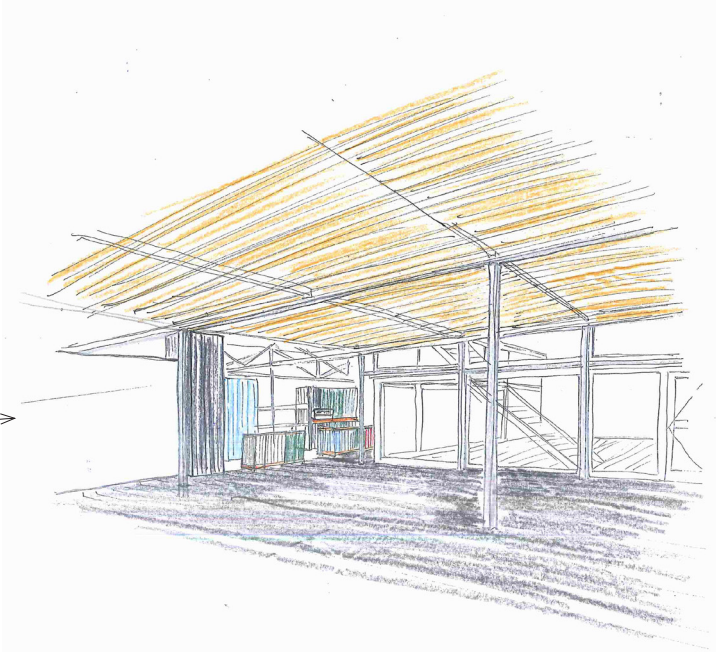
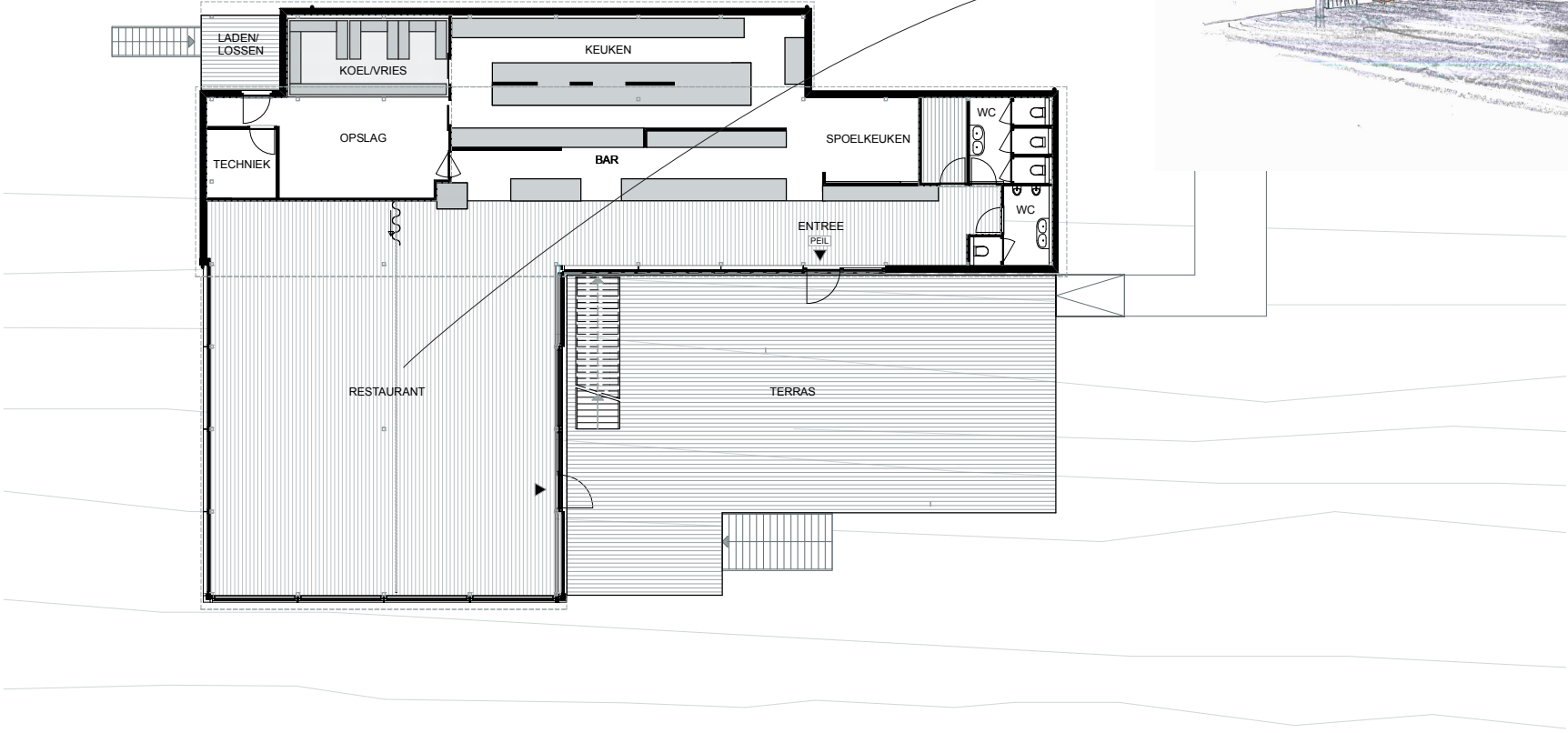


*Impressie strandpaviljoen gezien vanaf het strand*

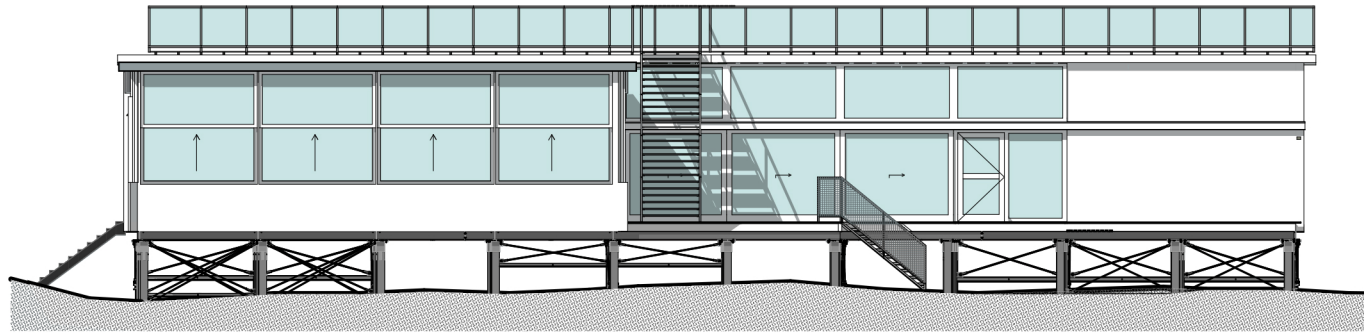


*Impressie richting het toegangspad vanuit de duinen*

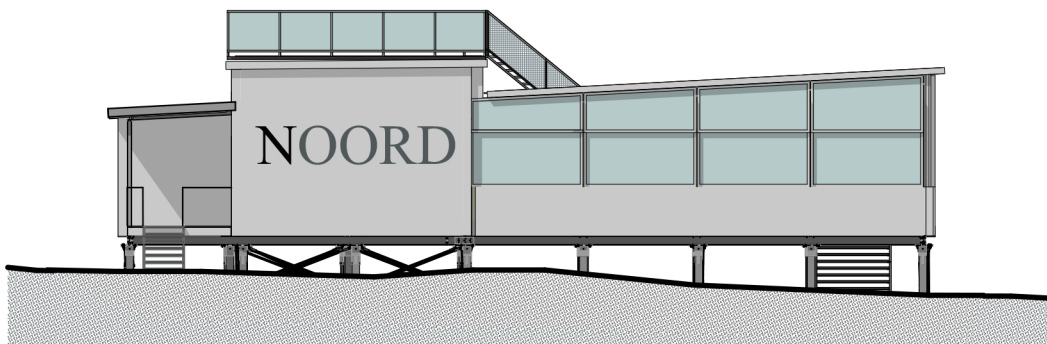
# PLATTEGROND



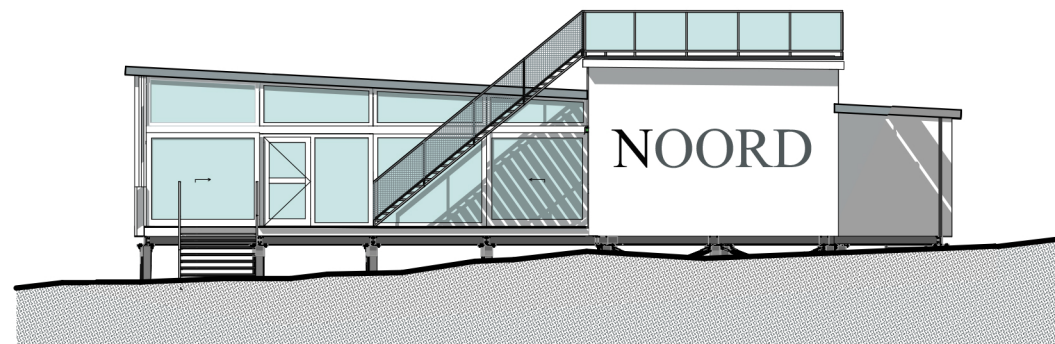
# GEVELS



*Gevelaanzicht voorzijde (zeezijde) strandpaviljoen*

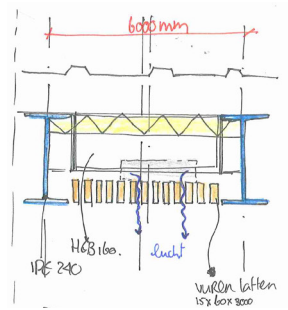
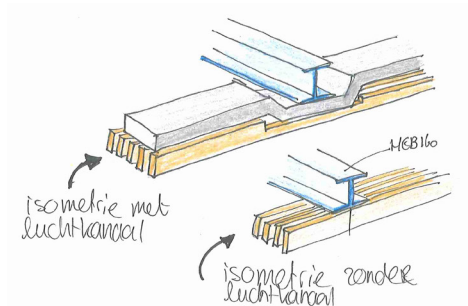


*Linker zijaanzicht*

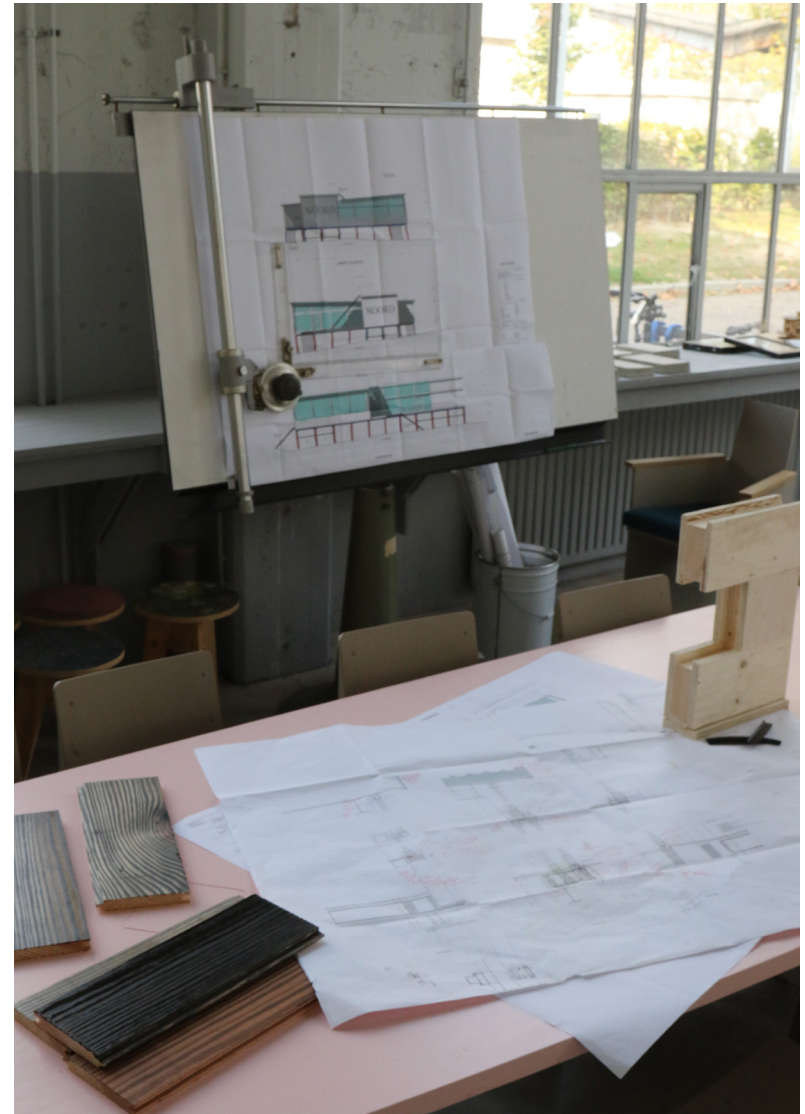


*Rechter zijaanzicht*

## WORK IN PROGRESS



(detail-) tekeningen en proefstukken van Strandpaviljoen







*Bouw in uitvoering*



EEK EN DEKKERS  
(Piet Hein Eek Architectuur)